

Руководство по быстрой настройке

SWSP-42/42F/42P

Промышленные PoE-коммутаторы

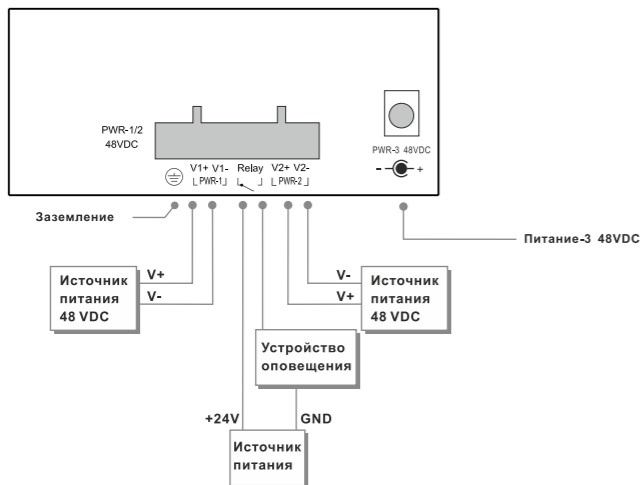
Введение

Коммутаторы серии **SWSP-42** - это частично управляемые коммутаторы с 4 PoE-портами 10/100Base-T(X) P.S.E. и 2 портами 10/100Base-T(X) / 100Base-FX / 100Base-FX SFP. Серия **SWSP-42** поддерживает технологию PoE, обеспечивая питание удаленных устройств по стандартной витой паре в сети Ethernet одновременно с передачей данных. Каждый коммутатор серии имеет 4 порта 10/100Base-T(X) P.S.E. (Power Sourcing Equipment). P.S.E. - это устройство (например, коммутатор или концентратор), способное питать другие устройства посредством PoE. Все устройства поддерживают протоколы сетевого резервирования, такие как Sy-Ring (время восстановления < 10мс на 250 подключенных устройств), All-Ring, Sy-Union и STP/RSTP (IEEE802.1w/D). Устройства серии **SWSP-42** могут централизованно управляться с помощью Windows-утилиты Sy-View. Широкий диапазон рабочих температур, от -40°C до 75°C, соответствует большинству рабочих условий при применении его в промышленной сфере. Таким образом, данный коммутатор является одним из самых оптимальных решений для промышленных сетей.

Особенности

- Протокол кольцевого резервирования: **Sy-Ring** (время восстановления < 10мс на подключенных устройств 250)
- Протокол **All-Ring** позволяет работать в кольцах других производителей
- Протокол **Sy-Union** дает возможность строить множество резервируемых колец
- Поддержка технологии быстрого восстановления
- Поддержка **STP/RSTP**
- Поддержка **SNMP v1/v2c/v3** для защищенного сетевого управления
- Поддержка **LLDP** (Link Layer Discovery Protocol)
- Возможность управления через **Web-интерфейс** и **Windows-утилиту Sy-View**
- Оповещение о событиях через **Syslog, Email, и SNMP trap**
- Два порта **10/100Base-T(X)** для связи на больших дистанциях (только **SWSP-42**)
- Два оптических порта **10/100Base-FX** для связи на больших дистанциях (только **SWSP-42F**)
- Два порта **100Base-FX SFP** для связи на больших дистанциях (только **SWSP-42P**)
- Класс защиты **IP-30**
- Установка на **DIN-рейку** и на стену

Подключение питания



Технические характеристики

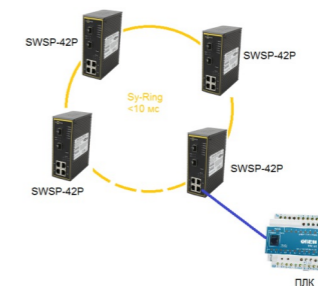
Модель	SWSP-42	SWSP-42F-MM	SWSP-42F-SM	SWSP-42P
Порты				
10/100 Base-T(X) RJ45 Auto MDI/MDIX с PSE	4	4	4	4
10/100 Base-T(X) RJ45 Auto MDI/MDIX без PSE	2	-	-	-
100 Base-FX SFP	-	-	-	2
Характеристики оптических портов	Количество оптических портов	-	1	1
	Стандарт оптических портов	-	100Base-FX	100Base-FX
	Тип оптоволокна	-	Многомод.	Одномод.
	Диаметр сердечника (мкм)	-	62,5/125 мкм 50/125 мкм	9/125 мкм
	Тип коннектора	-	SC	SC
	Дистанция (км)	-	2 км	30 км
	Длина волны (нм)	-	1310 нм	1310 нм
	Макс. мощность вых. сигнала (дБм)	-	-14 дБм	-8 дБм
	Мин. мощность вых. сигнала (дБм)	-	-23,5 дБм	-15 дБм
	Макс. мощность входного сигнала	-	0 дБм	0 дБм
	Мин. мощность входного сигнала	-	-31 дБм	-34 дБм
	Оптический бюджет (дБ)	-	7,5 дБ	19 дБ
Характеристики ПО				
Стандарты Ethernet	IEEE 802.3 для 10Base-T, IEEE 802.3u для 100Base-TX and 100Base-FX, IEEE 802.3x для контроля потока, IEEE 802.1D для STP (Spanning Tree Protocol), IEEE 802.1w для RSTP (Rapid Spanning Tree Protocol), IEEE 802.1AB для LLDP (Link Layer Discovery Protocol), IEEE 802.3af PoE (до 25 Вт на порт)			
Таблица MAC-адресов	2048 MAC-адресов			
Очереди приоритета	4			
Технология передачи	С промежуточным хранением (Store-and-Forward)			
Свойства коммутации	Пропускная способность: 1.2Гбит/с VLAN: на основе портов			
Средства защиты	Включение/отключение портов, VLAN для разделения и безопасности трафика			
Возможности ПО	STP/RSTP (IEEE 802.1D/w) Протокол кольцевого резервирования (Sy-Ring) с временем восстановления 10мс на 250 устройств Настройка, статистика, мониторинг и безопасность портов			
Сетевое резервирование	Sy-Ring, STP, RSTP, быстрое восстановление			
Светодиодные индикаторы				
Индикатор питания / PoE	Зеленый: индикатор питания x3, Зеленый: индикатор PoE x4			
Индикатор мастера кольца	Зеленый: мигает при работе устройства в качестве мастера кольца Sy-Ring			
Индикатор Sy-Ring	Зеленый: горит при работе устройства в кольце Sy-Ring			
Индикатор сбоя	Оранжевый: горит при возникновении непредвиденной ошибки			
Индикаторы портов 10/100 Base-T(X) RJ45	Зеленый при активности порта / наличии связи, Оранжевый при наличии связи.			
Индикаторы оптических/SFP портов	Зеленый при активности порта / наличии связи, Оранжевый при наличии связи.			
Сигнальный контакт				
Реле	Реле передает сигнал 1А на 24 VDC			
Питание				
Резервируемые входы питания	Тройной вход питания DC, Двойной вход 48VDC на 7-контактной клеммной колодке, 48VDC на разьеме питания			
Потребляемая мощность (тип.)	5 Вт	7 Вт	7 Вт	7 Вт
Защита от перегрузки по току	Есть			
Защита от обратной полярности	Обеспечивается конструкцией клеммной колодки			
Физические характеристики				
Класс защиты	IP-30			
Размеры (Ш x Г x В)	54,2(Ш)x106,1(Г)x145,4(В) мм			
Вес (г)	696 г	709 г	709 г	700 г
Рабочая среда				
Температура хранения	От -40 до 85°C			
Рабочая температура	От -40 до 70°C			
Рабочая влажность	От 5% до 95% (без конденсата)			
Сертификаты				

Эми	FCC Part 15, CISPR (EN55022) class A
ЭМС	EN61000-4-2 (ESD), EN61000-4-3 (RS), EN61000-4-4 (EFT), EN61000-4-5 (Surge), EN61000-4-6 (CS), EN61000-4-8, EN61000-4-11
Удары	IEC60068-2-27
Свободное падение	IEC60068-2-32
Вибрации	IEC60068-2-6
Безопасность	EN60950-1
Гарантия	5 лет

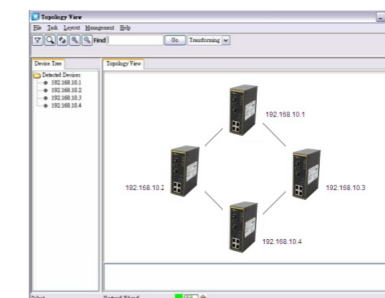
Sy-View

Коммутаторы Symanitron можно централизованно настраивать с помощью удобной и производительной Windows-утилиты Sy-View. Кроме того, использование данной утилиты позволяет осуществлять мониторинг всех устройств в промышленной сети.

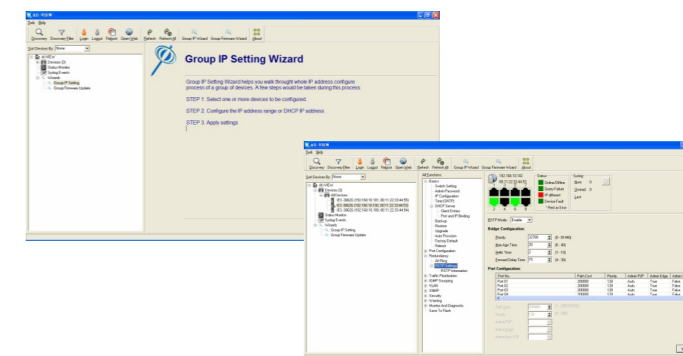
Сетевое соединение



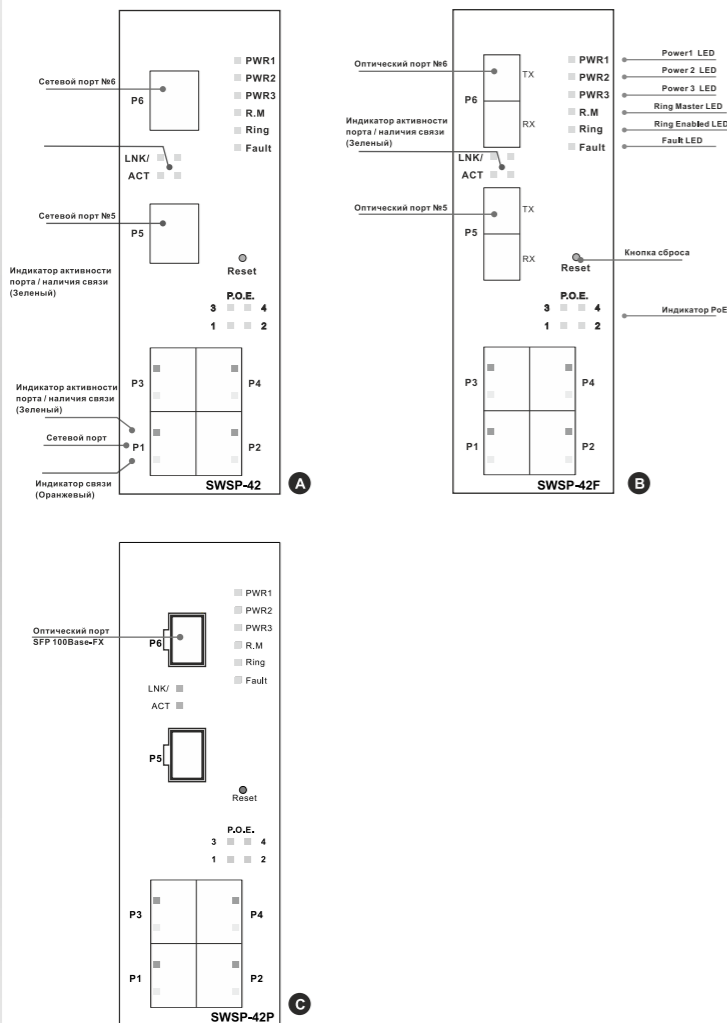
Вид топологии



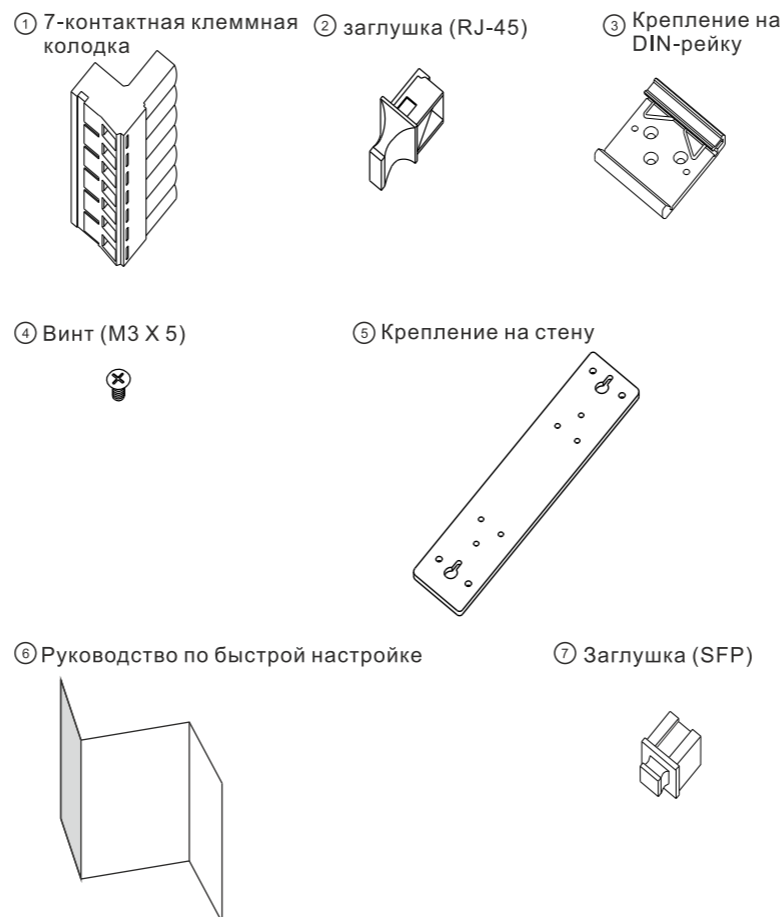
Интерфейс мониторинга и конфигурации



Передняя панель



Аксессуары



Комплект поставки

Модель	Описание модели	Аксессуары
SWSP-42	Промышленный 6-портовый частично-управляемый PoE Ethernet-коммутатор с 4x10/100Base-T(X) P.S.E. портами и 2x10/100Base-T(X) портами	⊗X1, ⊗X6, ⊗X1, ⊗X6, ⊗X1, ⊗X1
SWSP-42F-MM-SC	Промышленный 6-портовый частично-управляемый PoE Ethernet-коммутатор с 4x10/100Base-T(X) P.S.E. портами и 2x100Base-FX портами, многомод., 2км/1310нм, коннектор SC	⊗X1, ⊗X4, ⊗X1, ⊗X6, ⊗X1, ⊗X1
SWSP-42F-SM-SC	Промышленный 6-портовый частично-управляемый PoE Ethernet-коммутатор с 4x10/100Base-T(X) P.S.E. портами и 2x100Base-FX портами, одномод., 30км/1310нм, коннектор SC	⊗X1, ⊗X4, ⊗X1, ⊗X6, ⊗X1, ⊗X1
SWSP-42P	Промышленный 6-портовый частично-управляемый PoE Ethernet-коммутатор с 4x10/100Base-T(X) P.S.E. портами и 2x100Base-FX, SFP портами	⊗X1, ⊗X4, ⊗X1, ⊗X6, ⊗X1, ⊗X1, ⊗X2

Установка

- Установка на DIN-рейку
- Установка на стену



Назначение контактов PoE

Назначение контактов RJ-45	
№ контакта	Описание
#1	TD+
#2	TD-
#3	RD+
#4	Вход PoE +
#5	Вход PoE +
#6	RD-
#7	Вход PoE -
#8	Вход PoE -